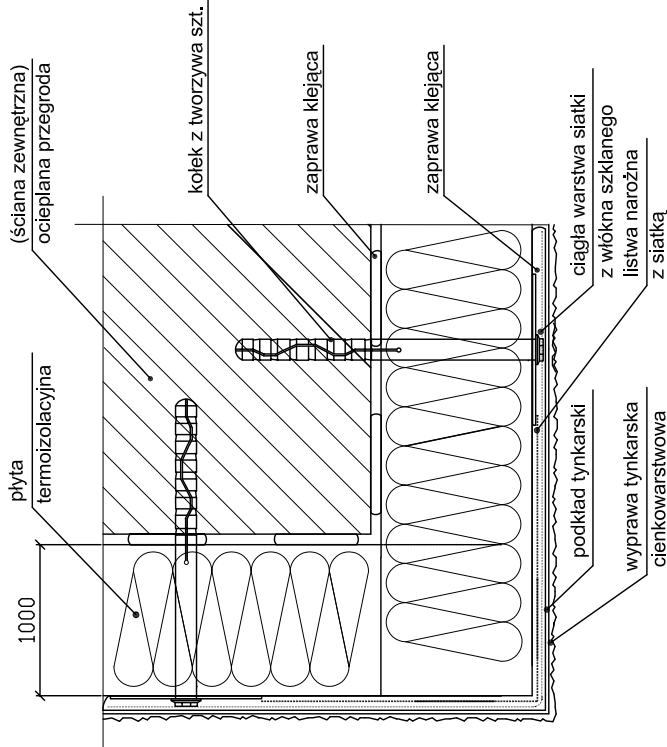


DETALE OCIEPLENIA BUDYNKU

Skala 1:5

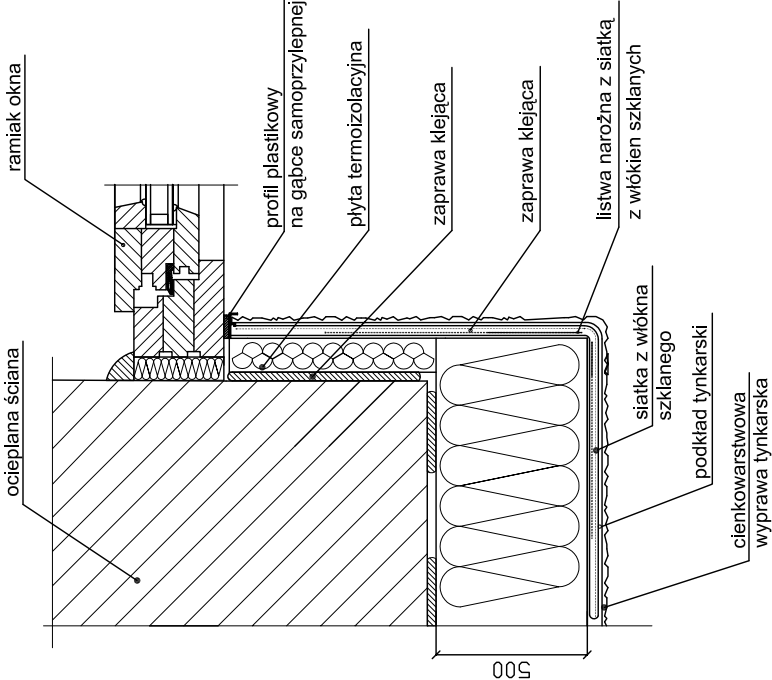
Detal ocieplenia narożnika budynku.

- NAROŻE WYPUKŁE (przekrój poziomy)

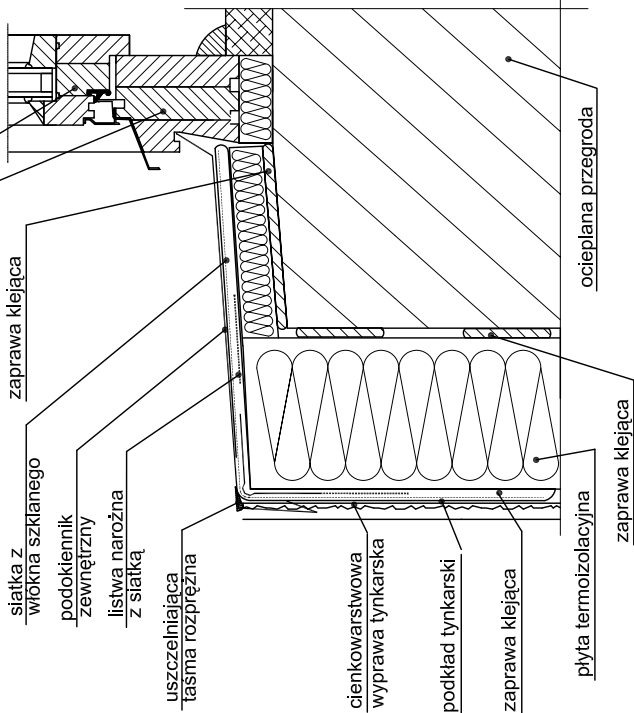


Detal ocieplenia ościeża okiennego lub drzwiowego.

- OŚCIEŻA (przekrój poziomy)

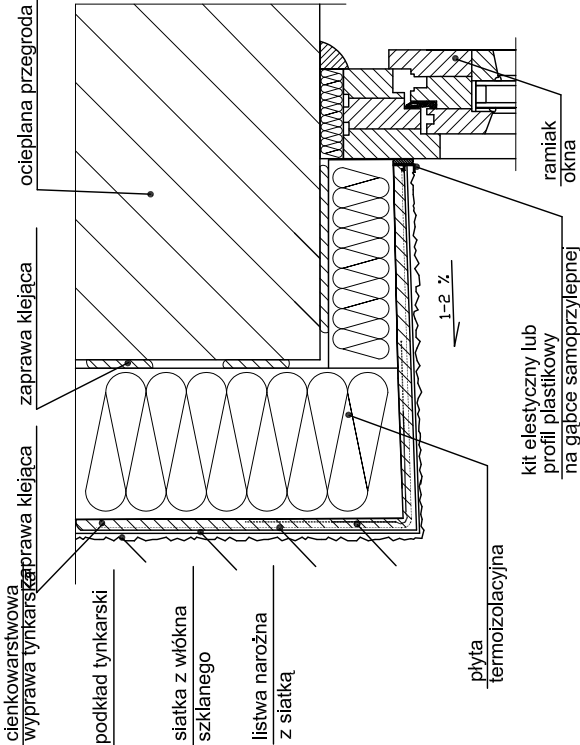


Detal ocieplenia i obróbki blacharskiej podokiennika zewnętrznego. - PARAPET (przekrój pionowy)



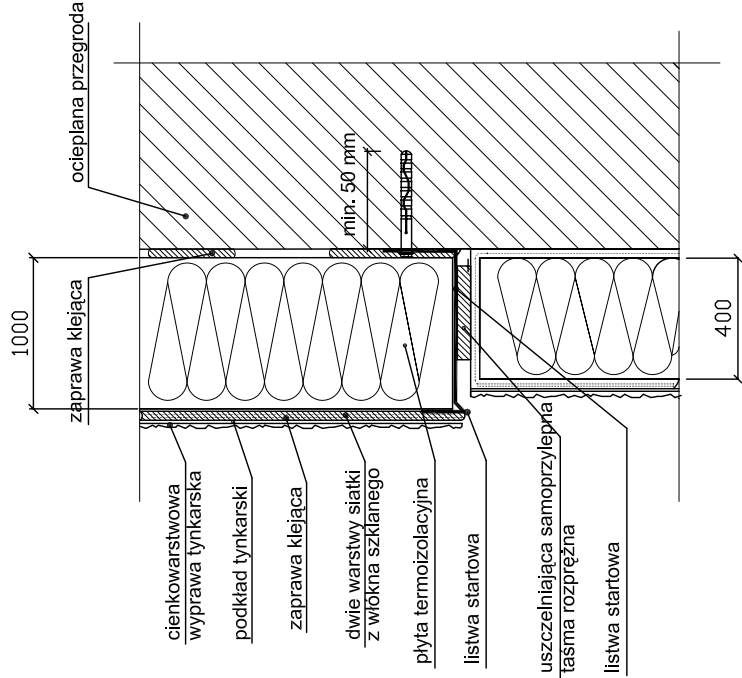
Detal ocieplenia ościeża okiennego lub drzwiowego.

- OŚCIEŻA (przekrój pionowy)



Detal ocieplenia ścian wraz z ociepleniem cokołu.

- COKÓŁ (przekrój pionowy)



Projektant	inż. Stanisław Trosko	Data: 30.09.2005r.
Współpraca	mgr inż. Sławomir Majewski	Stadium: Projekt Techniczny
Inwestor:	Urząd Gminy Wizna	Branża: Budowlana
Zadanie:	Przebudowa stacji uzdatniania wody w Starym Bożejewie	
Skala:	1 : 50	Nr rysunku: 13
		Tytuł rysunku: Detale docieplenia budynku