

Urząd Gminy Wizna
DK.1434.2022
2022-05-11

wpłynęło

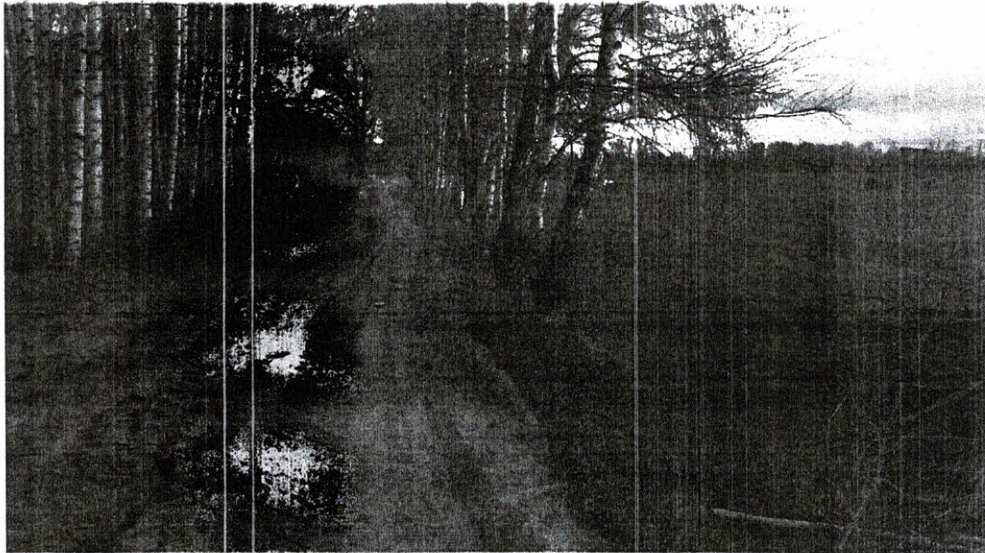
Pan
Mariusz Soliwoda
Wójt Gminy Wizna**Petycja**

Zwracam się z petycją do Wójta Gminy Wizna Mariusza Soliwody, jako osoby zarządzającej Gminą, o wydanie decyzji administracyjnej i spowodowanie usunięcia drzew z drogi gminnej nr 620 obręb Bronowo o szerokości 9,0 metrów, na której rosną drzewa posadzone przez właściciela działki 141/12 obręb Bronowo (zdjęcie 1). Droga ta nie można dojechać do pól, łąk i lasu, a zwłaszcza kombajnem, aby skosić zboże, gdyż droga ta nie ma nawet 5,0 metrów, ponieważ rosną na drodze gminnej drzewa właściciela działki 141/12. Właściciel tej działki rolnej posadził drzewa na drodze gminnej, uniemożliwiając przejazd szerokimi maszynami i kombajnom zbożowym dojazd do pól, natomiast obok na swojej łące ułożył stertę gałęzi, aby uniemożliwić przejazd rolnikom i kombajnistom, którzy nie mogą przejechać drogą gminną, która jest drogą publiczną, gdyż na tej drodze rosną posadzone drzewa prywatnego właściciela tej działki rolnej.

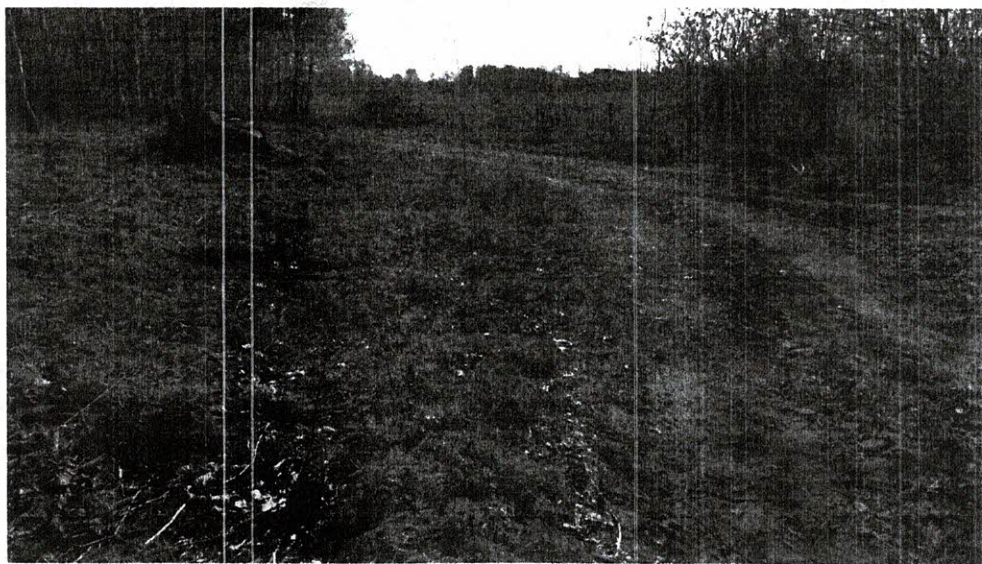
„W kwestii umieszczania drzew przy działce, stanowiącej drogę, zasady ich lokalizacji określa rozporządzenie ministra transportu i gospodarki morskiej z dnia 2 marca 1999 r. w sprawie warunków technicznych, jakim powinny odpowiadać drogi publiczne i ich usytuowanie (Dz. U. z 1999 r. Nr 43, poz. 430). Zgodnie z § 52 ust. 2 ww. rozporządzenia zielen w pasie drogowym nie powinna zagrażać bezpieczeństwu uczestników ruchu, ograniczać wymaganego pola widoczności, skrajni drogi oraz utrudniać utrzymania drogi. W myśl natomiast § 53 ust. 3 odległość pnia drzewa od krawędzi jezdni nie powinna być mniejsza niż 3 metry, a w wypadku przebudowy albo remontu drogi dopuszcza się mniejszą odległość, jeśli będą spełnione pozostałe warunki określone w rozporządzeniu”.

Obecnie ten sam właściciel działki posadził na tej samej drodze nr 620 obręb Bronowo, tylko w innym miejscu, przy swojej działce 141/4 obręb Bronowo, młode drzewka, szybko rosnące, które za kilka lat lub wcześniej będą uniemożliwiały dojazd do pól, łąk i lasu drogą gminną (zdjęcie 2).

Właściciel tych działek rolnych mieszka w Łomży, sam ich nie użytkuje, dlatego sadi drzewa na drodze gminnej utrudniając, a właściwie uniemożliwiając korzystanie innym mieszkańcom gminy Wizna z drogi publicznej. Natomiast radny z Bronowa Marcin Wiśniewski wie o posadzonych drzewach na drodze gminnej, ale nic nie robi w tej sprawie, gdyż to on dzierżawi i użytkuje działki rolne od właściciela, który posadził drzewa na drodze gminnej, która jest drogą publiczną.



Ilustracja 1: Drzewa, po prawej stronie zdjęcia, posadzone na drodze gminnej, drodze publicznej i sarta gałęzi na łące uniemożliwiającej przejazd rolnikom.



Ilustracja 2: Nowe nasadzenia drzew szybko rosnących na drodze, po lewej stronie zdjęcia.

Zgodnie z art. 144 ustawy 23 kwietnia 1964 r. Kodeks cywilny (Dz. U. z 1964 r. Nr 16, poz.93, z późn. zm.) właściciel nieruchomości powinien przy wykonywaniu swego prawa powstrzymać się od działań, które by zakłócały korzystanie z nieruchomości sąsiednich ponad przeciętną miarę, wynikającą ze społeczno-gospodarczego przeznaczenia nieruchomości i stosunków miejscowych. Z kolei, mając na uwadze art. 143 Kodeksu cywilnego, mówiący o tym, że własność gruntu rozciąga się na przestrzeń nad i pod jego powierzchnią, należy stwierdzić, że drzewa należałoby sadzić w takiej odległości od granicy, aby gałęzie zwisały nad gruntem tego właściciela, do którego należą drzewa. Ewentualne roszczenia w tym zakresie są rozstrzygane tylko w postępowaniu cywilnych przed sądem powszechnym

W odniesieniu do upraw leśnych, w przepisach ustawy z dnia 8 czerwca 2001 r. o przeznaczeniu gruntów rolnych do zalesienia (Dz. U. Nr 73, poz. 764, zm. Dz. U. z 2003r. Nr 46 poz. 392), a następnie w rozporządzeniu Rady Ministrów z dnia 11 sierpnia 2004 r. w sprawie szczegółowych warunków i trybu udzielania pomocy finansowej na zalesianie gruntów rolnych objętych planem rozwoju obszarów wiejskich (Dz. U. Nr 187, poz. 1929) określono, że uprawa leśna może być założona w odległości 1,5 metra od granicy sąsiedniej parceli gruntowej, w przypadku gdy sąsiednie grunty są również przeznaczone do zalesienia albo stanowią teren leśny. W pozostałych przypadkach, a więc gdy sąsiednie działki stanowią grunty orne, łąki lub pastwiska, uprawa leśna może być założona w odległości 3 metrów od sąsiedniej parceli gruntowej.

Również w obowiązującym obecnie rozporządzeniu ministra rolnictwa i rozwoju wsi z dnia 18 czerwca 2007 r. w sprawie szczegółowych warunków i trybu przyznawania pomocy finansowej w ramach działania "Zalesianie gruntów rolnych oraz zalesianie gruntów innych niż rolne", objętego Programem Rozwoju Obszarów Wiejskich na lata 2007-2013 (§ 11 ust. 3) określono, że rolnik zakłada uprawę leśną w odległości co najmniej 1,5 metra od granicy sąsiedniego gruntu użytkowanego jako grunt leśny i 3 m od granicy sąsiedniego gruntu użytkowanego jako grunt rolny, stanowiącego własność innego podmiotu.

Proszę o zamieszczenie tej petycji wraz z moimi danymi na stronie internetowej Gminy Wizna BIP w zakładce „Petycje” i pisemną odpowiedź o załatwieniu mojej petycji.

Jenny Gutowski