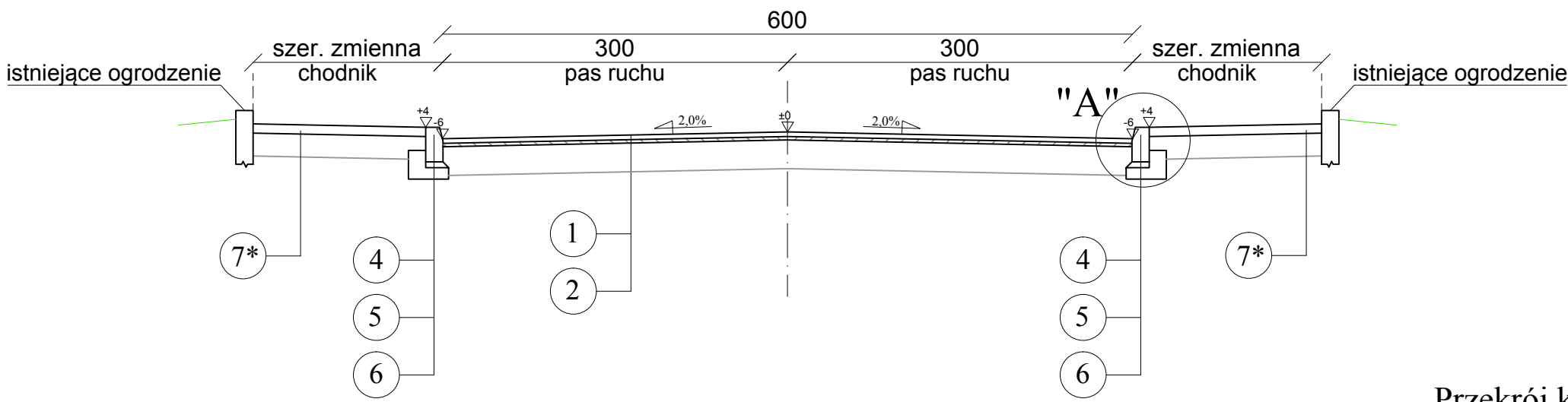
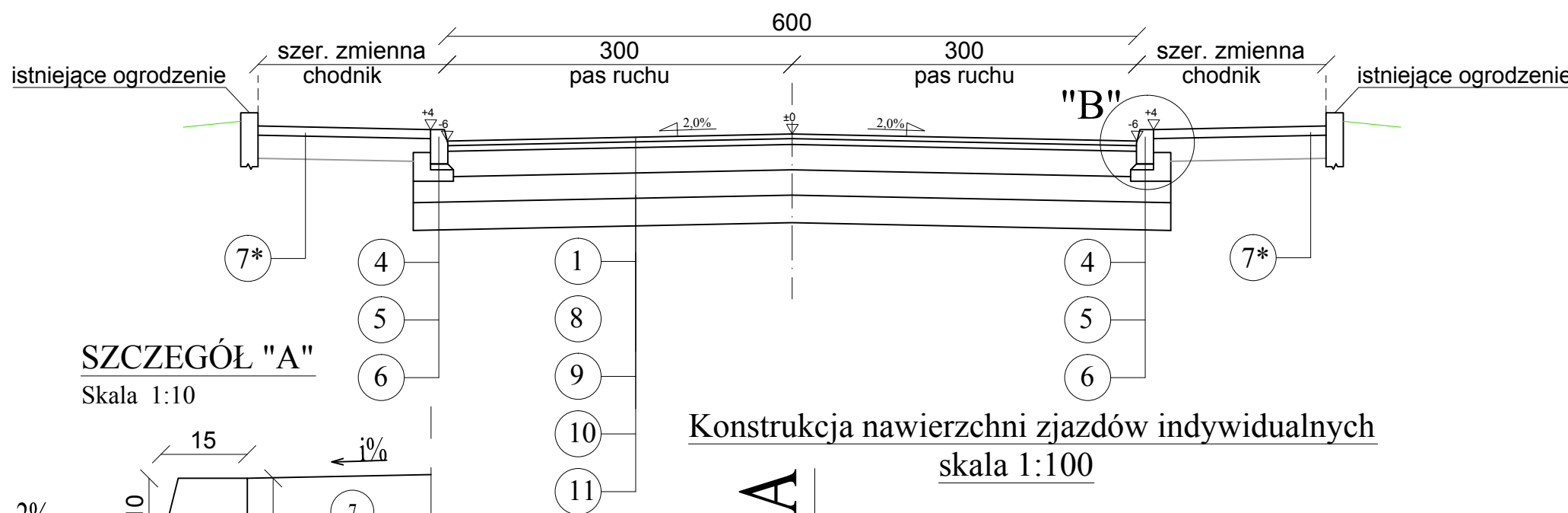


Przekrój konstrukcyjny ul. Mickiewicza od km 0+018,0 do km 0+215,0

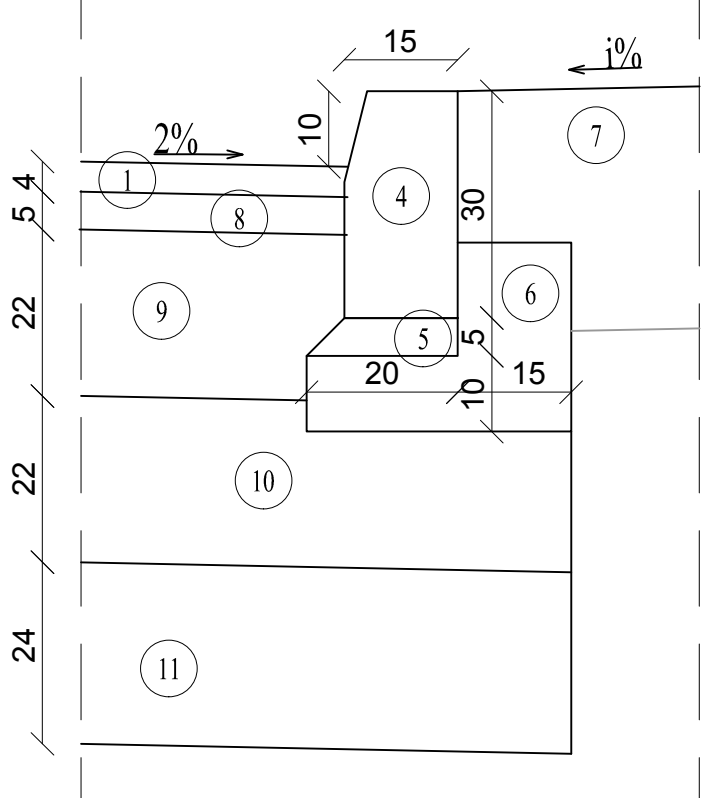


Przekrój konstrukcyjny ul. Mickiewicza
od km 0+001,5 do km 0+018,0, od km 0+215,0 do km 0+227,0



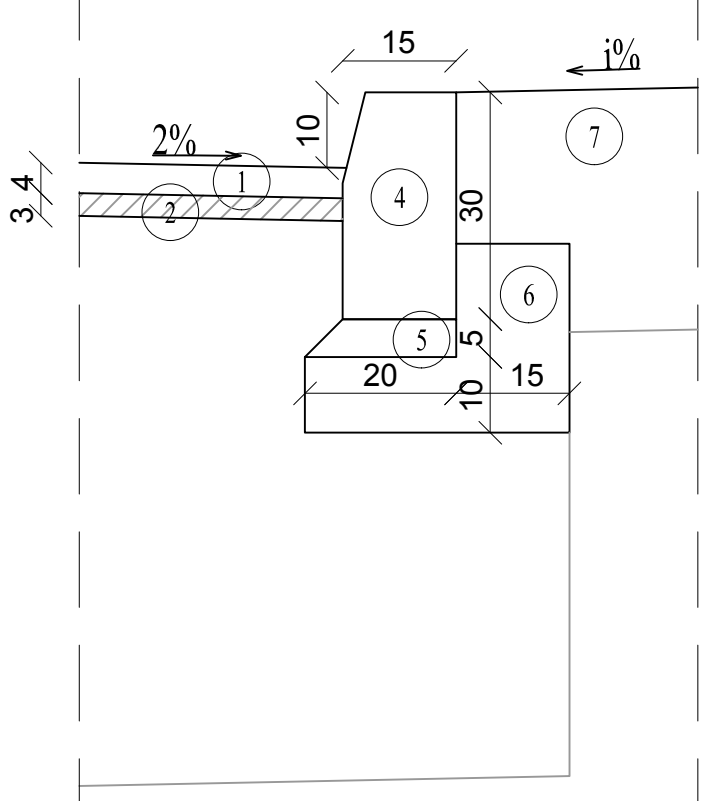
SZCZEGÓŁ "B"

Skala 1:10



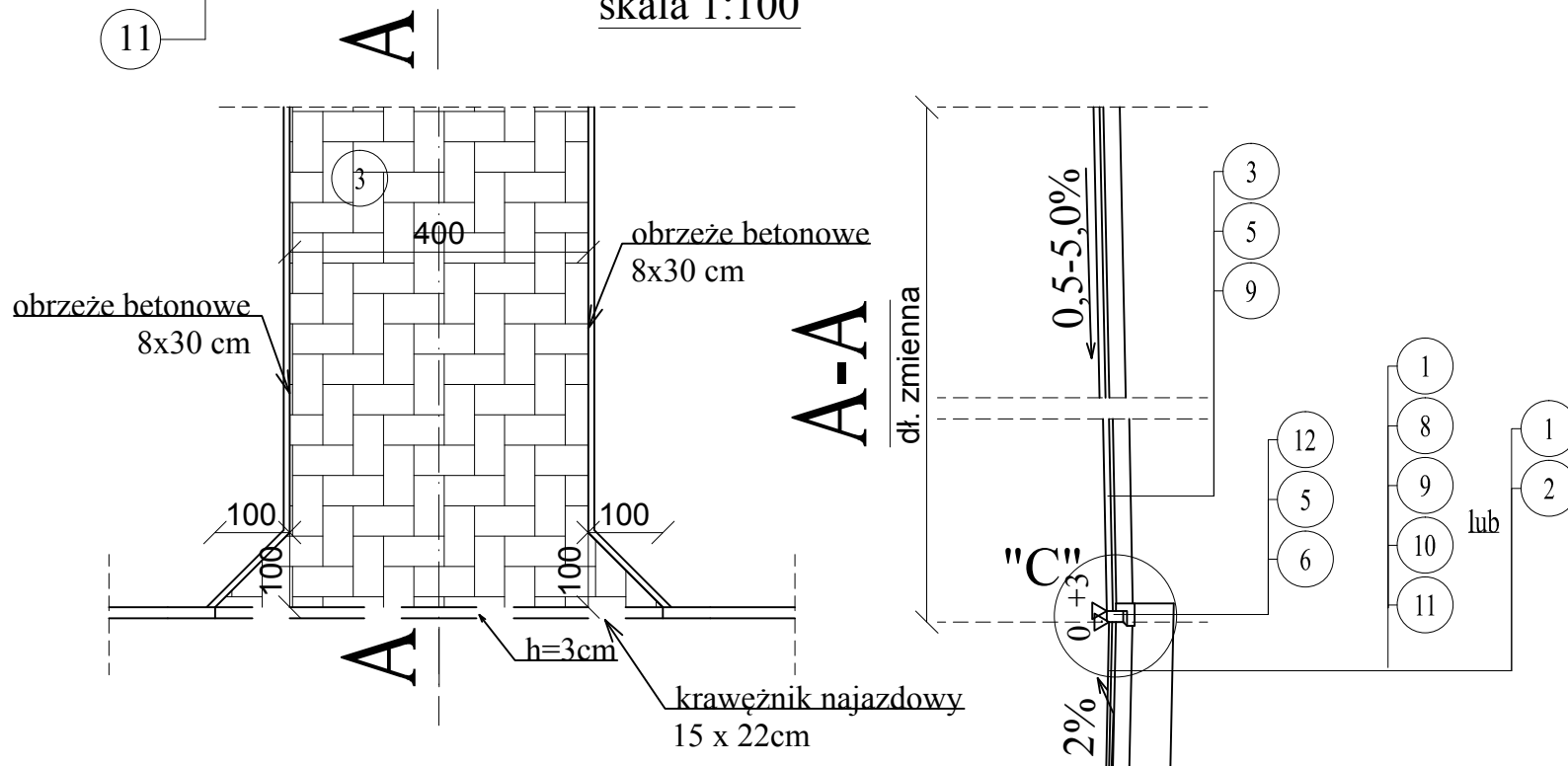
SZCZEGÓŁ "A"

Skala 1:10



Konstrukcja nawierzchni zjazdów indywidualnych

skala 1:100



LEGENDA:

- 1 - warstwa ściernalna z betonu asfaltowego grub. 4 cm
- 2 - warstwa wyrównawcza z betonu asfaltowego grub. 3 cm
- 3 - betonowa kostka brukowa grub. 8 cm
- 4 - krawężnik betonowy 15x30 cm
- 5 - podsypka piaskowo- cementowa grub. 5 cm
- 6 - ława betonowa z oporem 25x30 cm
- 7 - nawierzchnia chodników do remontu w ok. 30%
- 8 - warstwa wiążąca z betonu asfaltowego grub. 5 cm
- 9 - warstwa podbudowy zasadniczej z mieszanki niezwiązanej z kruszywem C50/30 grub. 22 cm
- 10 - warstwa mrozoochronna z mieszanki niezwiązanej o CBR≥25% grub. 22 cm
- 11 - warstwa ulepszonego podłoża z gruntu stabilizowanego spoiwem hydraulicznym grub. 24 cm
- 12 - krawężnik betonowy 15x22 cm

* -w przypadku stwierdzenia konieczności wykonania remontu nawierzchni chodnika należy przewidzieć wykonanie koryta uzupełnionego warstwą kruszywa C_{NR} o grub. 12 cm

Drogowskaz

s.c.

M. Gwiazdowski, A. Sosnowski

ul. Elewatorska 13/22, 15-620 Białystok

tel. (085) 652 06 80, e-mail: drogowskaz-sc@o2.pl

Stadium : M.Z.R.B.	Nazwa rysunku: Przekroje konstrukcyjne	Rysunek nr : 3.	
Skala : 1:50	Obiekt: Przebudowa części drogi gminnej publicznej nr 105627B ul. Mickiewicza w Wiźnie od km 0+001,5 do km 0+227,0, dz. nr 1216.		Data : 07.2019
BRANŻA DROGOWA			
Opracował:		Sprawdzający:	
Imię i nazwisko nr upr.:	Podpis:	Imię i nazwisko nr upr.:	Podpis:
mgr inż. Marek Gwiazdowski Bł 46/02		mgr inż. Adam Sosnowski Bł 45/02	
Współpraca: mgr inż. Krzysztof Kulesza			