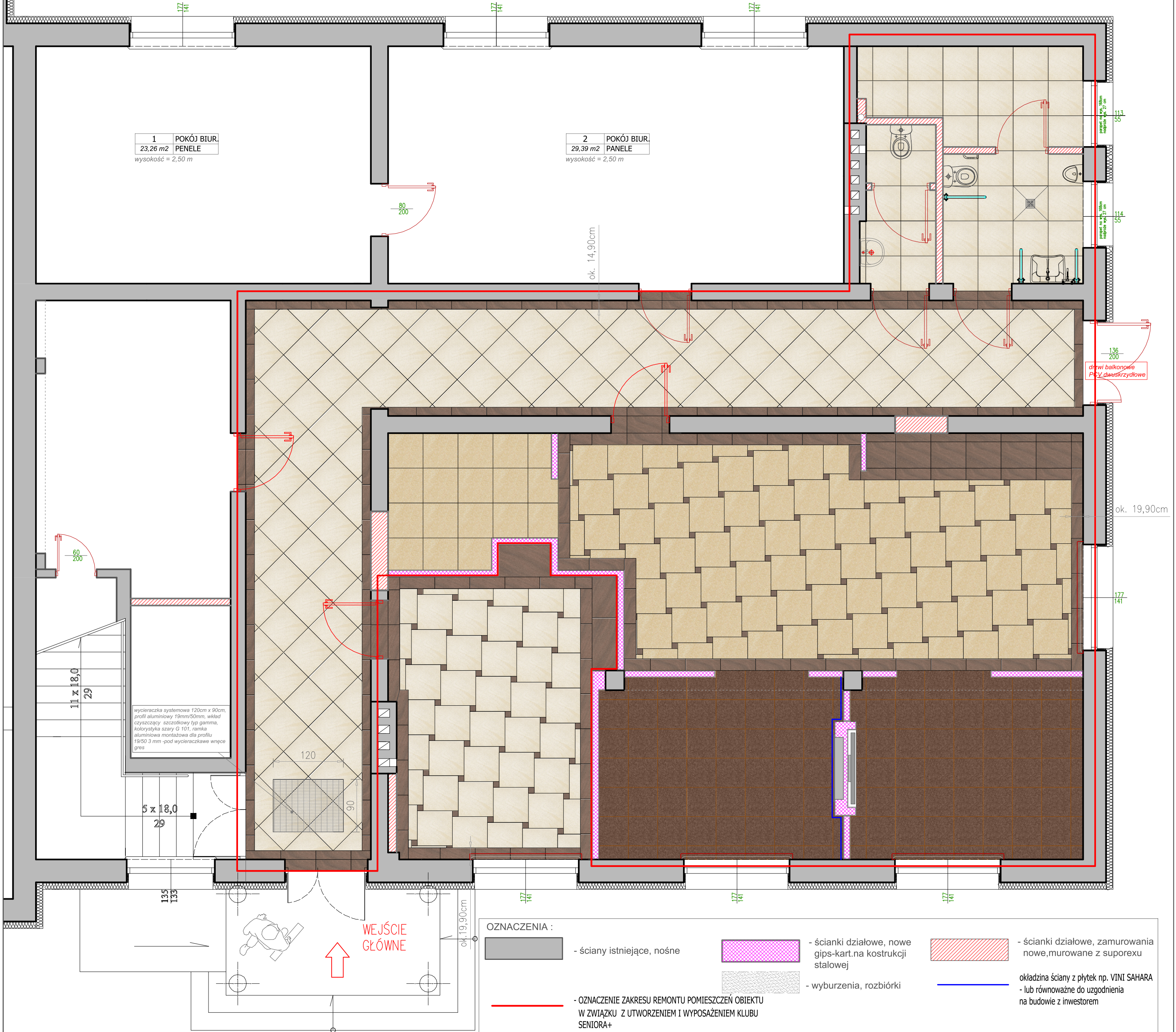


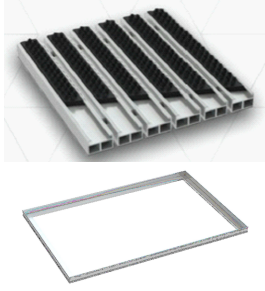
PROJEKT ZAGOSPODAROWANIA POMIESZCZEŃ W ZAKRESIE KLUBU
"SENIOR+" W OŚRODKU POMOCY SPOŁECZNEJ W WIŹNIE
POSADZKI I GLAZURY W ŁAZIENCIE

Skala 1:50



LEGENDA:

- GRES ARKESIA BIANCO SATYNA 59,80x59,80cm
- GRES ARKESIA BROWN SATYNA 59,80x59,80cm
- GRES ARKESIA MOCCA SATYNA ok.14,90x59,80cm (1/4 wysokości płytki–59,8cm)– korytarz
- GRES ARKESIA MOCCA SATYNA 19,90x59,80cm (1/3 wysokości płytki–59,80cm)– Klub Seniora, biuro
- GRES ARKESIA MOCCA SATYNA wys. 12 cm –cokolik, cięty z płytek Klub Seniora, biuro, korytarz
- GRES ARKESIA BROWN SATYNA wys. 12 cm –cokolik, cięty z płytek Szatnia
- GRES ARKESIA MOCCA SATYNA 10x10 cm – wstawki, cięte z płytek



wycieraczka systemowa 120cm x 90cm, profil aluminiowy 19mm/30mm, wkład czyszczący szczotkowy typ gamma, kolorystyka szary G 101, ramka aluminiowa montażowa dla profilu 19/30 3 mm – opisu wycieraczki dokonano na podstawie danych technicznych firmy alumatex dopuszcza się zastosowanie każdego innego producenta przy zachowaniu minimum danych technicznych jak wyżej opisane czyli dopuszcza się rozwiązanie równoważne

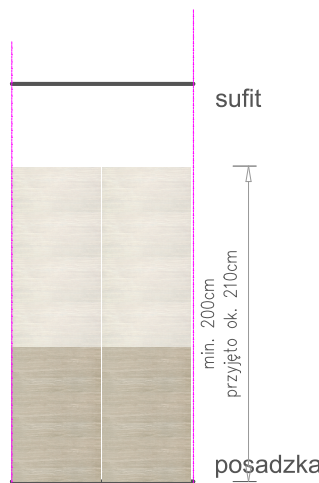


EGZOTICA R.1.
EGZOTICA R.2.

płytki wykładziny dywanopodobnej o wym. 50 x 50 cm np. flotex Colour metro truffle – opisu wykładziny dokonano na podstawie danych technicznych wykładziny Flotex dopuszcza się zastosowanie wykładziny każdego innego producenta przy zachowaniu minimum danych technicznych jak wyżej opisane, czyli dopuszcza się rozwiązanie równoważne (ostateczna kolorystyka zostanie dobra na budowie)

Płytki glazury np. Tubgdzin Egotica R.1 i R.2 o wym. ok. 59,8x29,8cm, płytki układane do wys. min. 200cm od posadzki, układ płytek na ścianach to np. 3 płytki poziomo Egzotica R.1. i 4 płytki poziomo Egzotica R.2–ostatecznie do ustalenia na budowie.

WZÓR UŁOŻENIA GLAZURY ŁAZIENKACH



Uwaga:

- Sufity w pomieszczeniach na różnych wysokościach.
- Wszystkie domiary należy dokonać i skorygować z natury na budowie.
- Ostatecznego doboru kolorystyki mebli, wyposażenia oraz malowania wnętrz i kolorystyki użytych materiałów wykończeniowych Zamawiający dokona na budowie w uzgodnieniu z Wykonawcą.
- W celu opisania wymaganych danych technicznych - urządzeń, sprzętów kuchennych sprzętów multimedialnych oraz urządzeń i materiałów budowlanych, Zamawiający dopuszcza zastosowanie urządzeń, sprzętów i materiałów każdego innego dostawcy i producenta przy zachowaniu min. walorów technicznych opisanych konkretnego dostawcy lub producenta.

treść rysunku:

PROJEKT POSADZEK I GLAZURY

inwestycja: Utworzenie i wyposażenie Klubu "SENIOR+" w Wiźnie		adres: 18-430 Wizna, ul. Plac Kapitana Raginisa 35	inwestor: Gmina Wizna ul. Plac Kapitana Raginisa 35, 18-430 Wizna faza: PROJEKT
projektant:	Sławomir Daniszewski	UAM (I) 7342-14/94 POL/RQ/1912/02	skala: 1:50
			nr.rys. 4
			data: 10.12.2019